



Le parcours

D De la Place de l'église (rue du Prastoyère), contourner l'église en empruntant la D296 en direction de Campagnoles. 100 m plus loin, prendre une petite route à gauche vers le Bois Aller, puis continuer tout droit et poursuivre par un chemin herbeux.

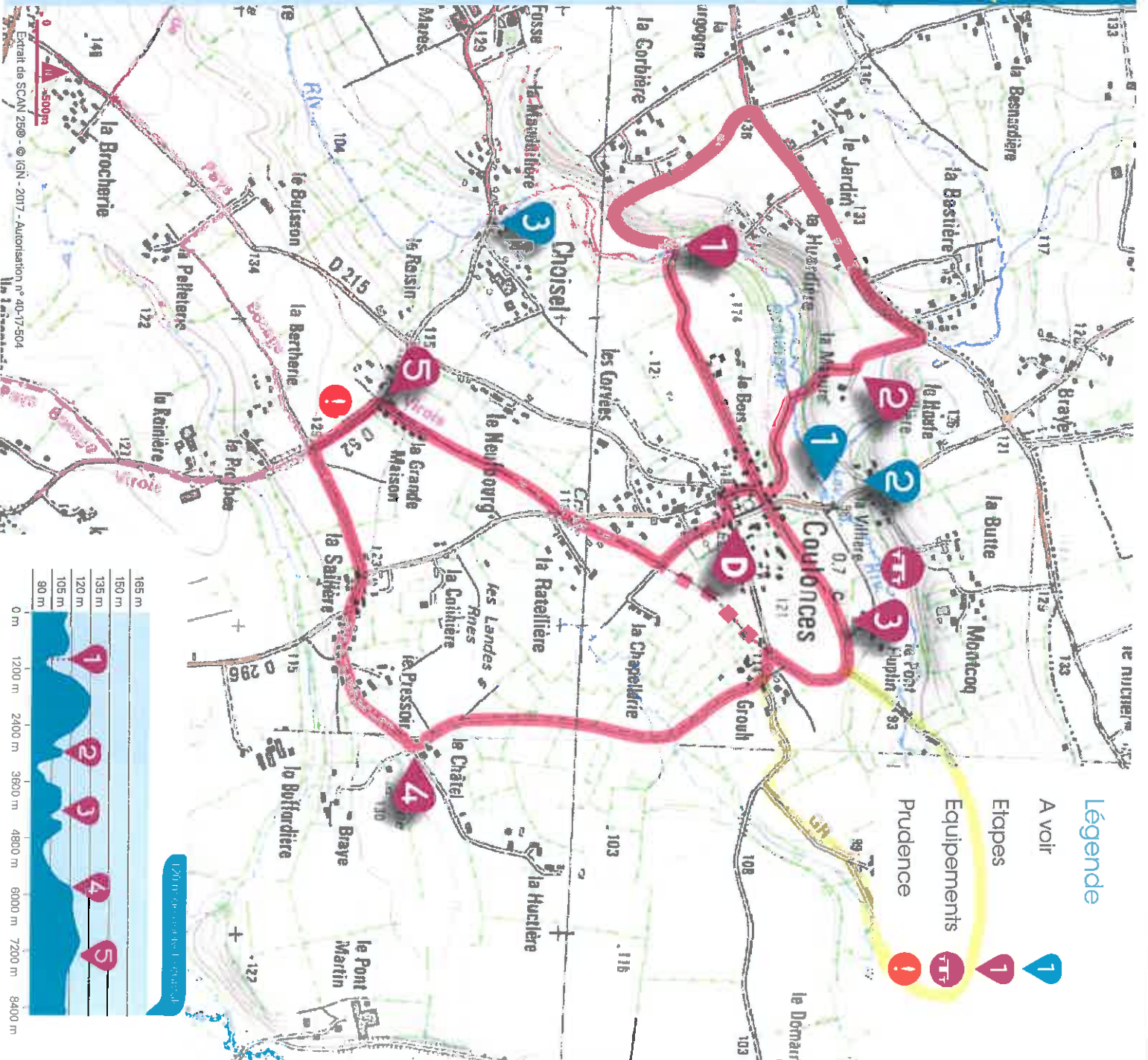
1 Traverser la Brévogne sur un pont en grant. Poursuivre tout droit pour accéder à la D295. Ici, bifurquer à droite. Continuer tout droit et prendre la deuxième route à droite en direction de la Masure.

2 Prendre ensuite le premier chemin à droite, situé avant l'habitation. Traverser de nouveau la Brévogne sur un pont formé de dalles de grant. Continuer sur ce même chemin jusqu'au boug de Coulonces. En face de l'église, tourner à gauche, puis traverser une route et rejoindre en face le chemin du Pont Huplin. Poursuivre tout droit par le chemin herbeux.

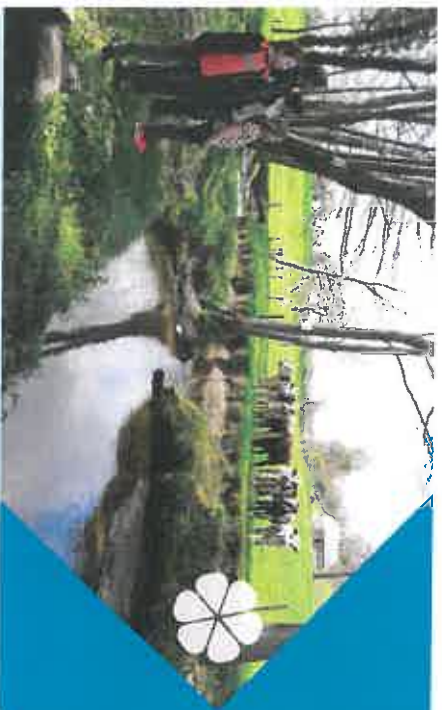
3 Déboucher à l'entrée d'une ferme, tourner à droite puis de nouveau à droite lorsque vous accédez à la voie communale A Groult. (Vient possible en continuant par le chemin en face). Tourner à gauche en empruntant le sentier le long de la route, puis dans le virage, traverser la route et s'engager en face sur une voie goudronnée, puis en chemin.

4 Arriver sur une petite route à l'angle d'une maison, et tourner à droite. Emprunter la D296 à droite, puis prendre le premier chemin élargi sur votre gauche. Déboucher sur la D52, bifurquer à droite avec prudence.

5 S'engager sur la première route à droite puis enfiler le chemin herbeux qui se présente face à vous. Arriver de nouveau sur la D296, à l'entrée du boug. Prendre le chemin en face, situé à proximité d'un calvaire. Déboucher sur une voie goudronnée, prendre à gauche et longer le terrain de football pour rejoindre la place de l'église.



Extrait de SCAN 2500 © IGN - 2017 - Autorisation n° 40-17-504



À voir

1 L'ancienne piscine de Coulonces

Inaugurée en 1943, la piscine Rouland, en hommage à Ernest Rouland, maire de Coulonces entre 1895 et 1952, a d'abord nécessité la réalisation d'un bief pour alimenter le bassin. Au regard des fondations apparentes, la piscine mesurait 25 mètres de long pour 15 mètres de large, avec une profondeur sous le plongeur de 2 mètres. Aujourd'hui, seuls les barreaux de l'échelle d'accès du bassin sont encore existants. Grâce à son cadre bucolique, ce paic paysager reste un endroit paisible pour pique-niquer.



2 Le lavoir à la Villière

A 200 mètres en aval de l'ancienne piscine, se trouve le petit lavoir de la Villière. Les seules à fréquenter les bords de la Biévogne seront un temps encore les lavandières. Été comme hiver, poussant leurs brouettes, jusqu'au lavoir, encore existant mais ébouriffant aujourd'hui sous le sable de rivière.

3 Le moulin de Choisel

Situé sur la Biévogne, le moulin de Choisel fut dans un premier temps rattaché à la baronnie de Coulonces, comme en atteste l'acte de vente au Sieur de Barville en 1677. Après de nombreuses démarches de réouverture de bief, les propriétaires ont pu remettre en état de marche ce moulin, en installant notamment une nouvelle roue entièrement métallique. Cette dernière, composée de 32 auges, d'une hauteur de 2,75 m et fixée sur 320 rivets et 352 boulons, rejoint l'eau en aval dans un canal de 300 mètres de long.



Bonnes idées

Bonne direction

Changement de direction

Mauvaise direction

Météo : 3250

Énergie d'urgence : 112

IFX

SURICATE
TOUS SEMBABLES DES SPORTS DE NATURE

SIGNALER UN PROBLÈME
suricate@bocage-normand.fr



PLUS D'infos

Centre de la Résistance, Vire
14500 VIRE NORMANDIE
+33 (0)2 31 66 28 50
contact@bocage-normand.com
www.bocage-normand.com



© 2014 Bocage Normand - Centre de la Résistance, Vire - Normandie

Le Bocage Normand

45

Les bords de la Biévogne

Pratiques autorisées :



Départ de Coulonces

Parcours facile - 8,6 km - 2h15 à pied

Dénivelé : 120 m - route : 40 %